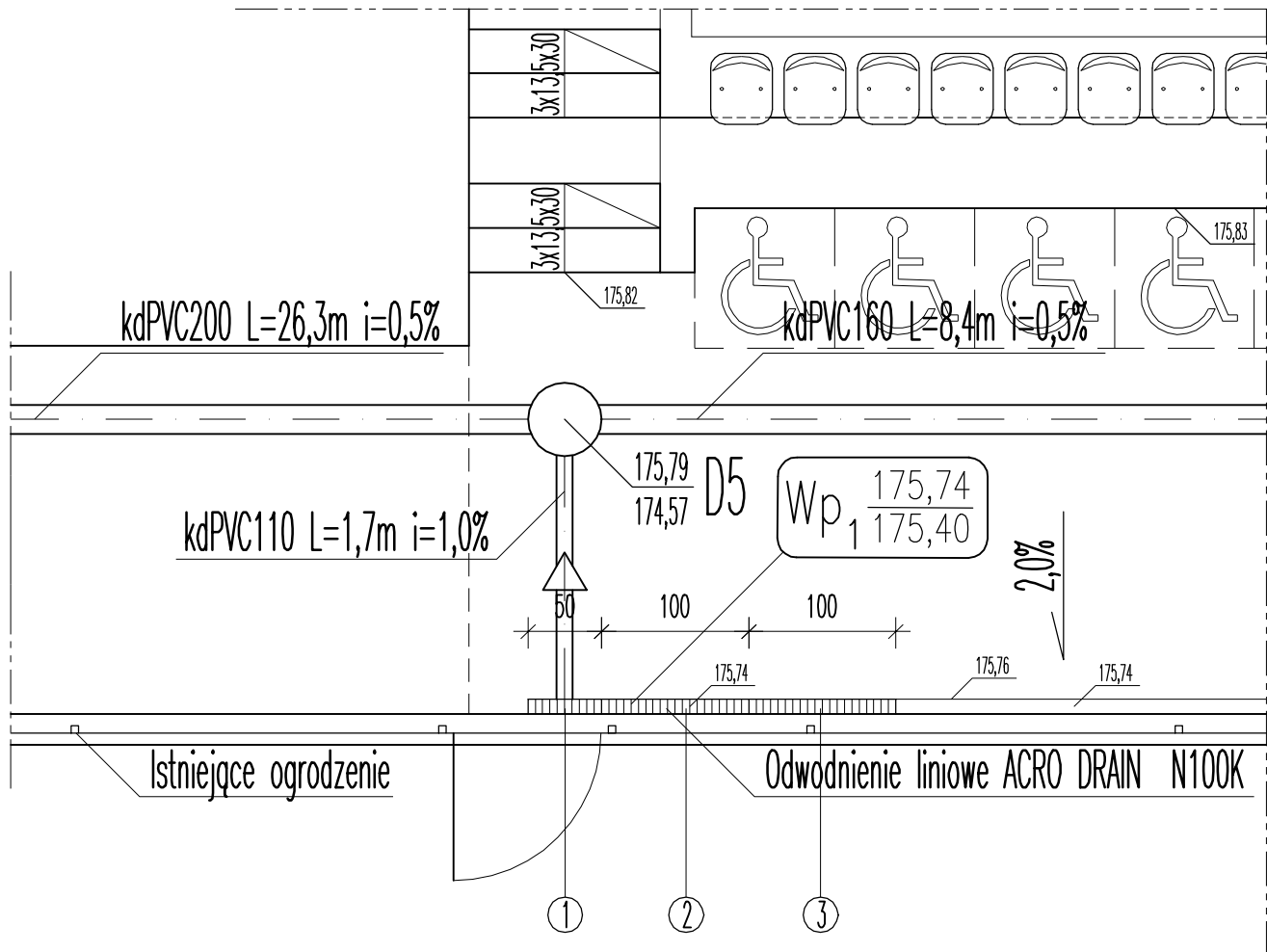


WPUST DESZCZOWY

skala 1:50



- ① skrzynka odpływowa N100K szt 1
- ② korytko N100K typ 20 szt 1
- ③ korytko N100K typ 19 szt 1

| | | | |
|--|--------|--------------------------|----------|
| Lokalizacja: | | | |
| OLSZTYNEK UL. 22 LIPCA DZ.NR 6 I 27/5 OBR. 5 | | | |
| Nazwa obiektu: | | | |
| Rozbudowa trybun Stadionu Miejskiego | | | |
| Rysunek: | | | |
| Kanalizacja deszczowa – wpust deszczowy | | | |
| Projektował: | | Sprawdził: | |
| mgr inż. Jacek Wasilewski | | mgr inż. Wioleta Szeliga | |
| Data: | Skala: | Rysunek nr: | Stadium: |
| kwiecień 2008 | 1:50 | 7 | P.W. |